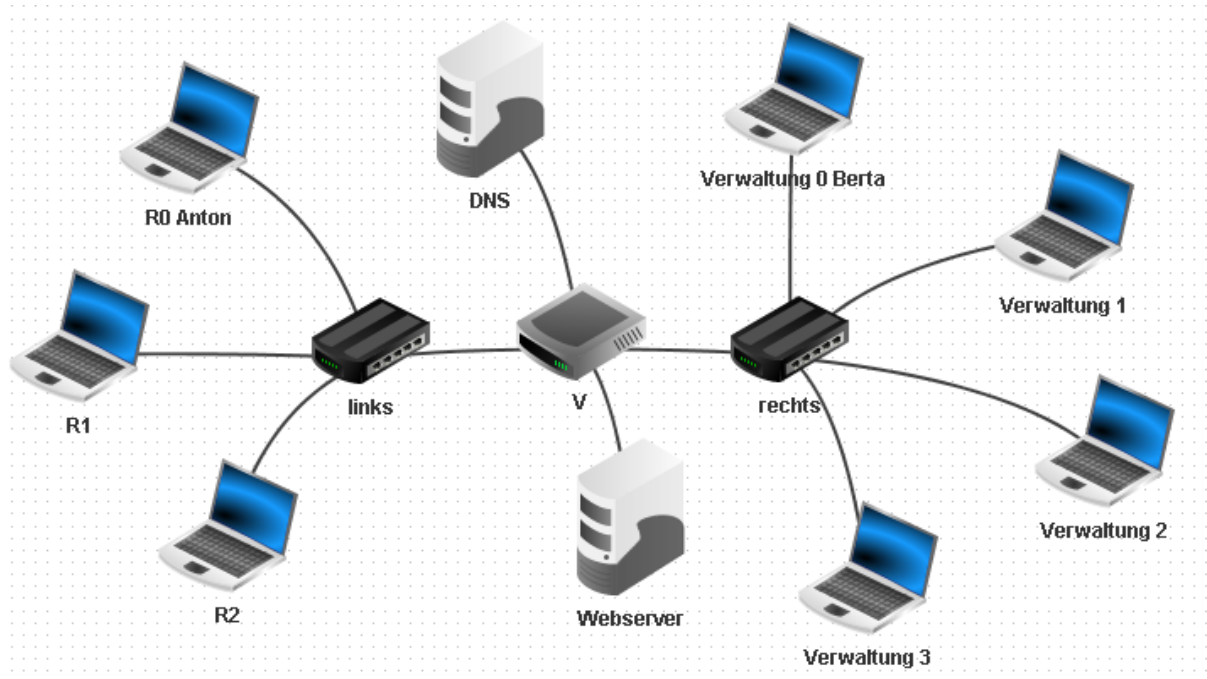


ACHTE AUF SORGFÄLTIGE DARSTELLUNG MIT NACHVOLLZIEHBAREM LÖSUNGSWEG!

Aufgabe 1 (25 BE)



- Um was für Hardwarekomponenten handelt es sich bei „links“, „rechts“ und „V“? (2 BE)
- Wofür steht die Abkürzung DNS? Welche Aufgabe hat ein DNS im Internet? (3 BE)
- Welche Aufgabe hat ein Webserver im Internet? (1 BE)
- Wozu dient der ping-Befehl? Was passiert, wenn man einen ping-Befehl sendet? (3 BE)
- Im Bild siehst du die Einstellungen von R0 Anton. Fülle die Tabelle aus. (5 BE)

Rechnername	IP-Adresse
R1	
R2	
DNS	
	192.168.1.10
	192.168.1.11

Name	R0 Anton
MAC-Adresse	12:4A:54:59:41:76
IP-Adresse	10.100.0.10
Netzmaske	255.255.255.0
Gateway	10.100.0.20
Domain Name Server	173.20.35.22

- Für lokale Netzwerke sind bestimmte IP-Adressen vorgesehen. Wann verwendet man IP-Adressen, die mit 10 beginnen? (5 BE)
- Wofür benötigt man die Gateway-Nummer? (2 BE)
- Erläutere **ausführlich** den Ablauf, wenn in einem Browser die URL www.stresenet.de eingegeben wird. (9 BE)

ACHTE AUF SORGFÄLTIGE DARSTELLUNG MIT NACHVOLLZIEHBAREM LÖSUNGSWEG!

Aufgabe 2 (20 BE)

- a) Auf der nächsten Seite siehst du die Zeilen des Quellcodes, der für die Darstellung unten verantwortlich ist. Leider sind die Zeilen der html-Datei und der css-Datei durcheinander geraten. Kreuze in der Tabelle jeweils an, ob die Zeilen zur html-Datei oder zur css-Datei gehören.
(4 BE)
- b) Sortiere die Zeilen der html-Datei, so dass sie durchnummeriert die richtige Reihenfolge ergeben. Der erste Befehl erhält die 1. Wenn die Reihenfolge bei einzelnen Tabellenzeilen beliebig ist, gib die gleiche Nummer an!
(4 BE)
- c) Ein wichtiger Befehl fehlt. Welcher?
(1 BE)
- d) Warum ist es sinnvoll, Layout und Inhalt voneinander zu trennen? Nenne drei Vorteile und erläutere sie.
(6 BE)
- e) Die Schriftfarbe des Schriftzugs „Ich habe verdammt viel mitzuteilen“ soll geändert werden, so dass sie rot wird. An welcher Stelle fügst du die Änderung ein? Markiere hierzu die Stelle mit einem Sternchen. Wie lautet der Befehl?
(2 BE)
- f) Füge einen Befehl ein, der unter „nächste Seite“ einen weiteren Link hinzufügt. Markiere die Stelle mit einem Doppelsternchen. Der Link soll auf die Datei „meineldeen.html“ verweisen, die im selben Ordner abgelegt ist. Wähle einen passenden Namen für den Link.
(2 BE)
- g) Was für eine Funktion hat der Befehl `
`?



¹ Quellenangabe: Der Cartoon stammt von der Seite: <http://www.securitycartoon.com/>

ACHTE AUF SORGFÄLTIGE DARSTELLUNG MIT NACHVOLLZIEHBAREM LÖSUNGSWEG!

Quellcode	css-Datei	html-Datei	Reihenfolge html-Datei
<code><link rel="stylesheet" type="text/css" href="keineAhnung.css"></code>			
<code><html></code>			
<code>h1 { font-size: xx-large; color: yellow; }</code>			
<code></body></code>			
<code><div id="hund"></code>			
<code>#katze { position: absolute; top: 145px; left: 30px; padding: 30px 50px 30px 50px; background-color: DarkOrange; }</code>			
<code>h2 { text-align: right; }</code>			
<code>nächste Seite

 </div></code>			
<code>img { width="20%"; }</code>			
<code><title>Die Informatikklausur</title></code>			
<code><head></code>			
<code><h1>Meine erste Internetseite</h1> </div></code>			
<code></head></code>			
<code><body></code>			
<code><div id="katze"> <h2>Ich habe verdammt viel mitzuteilen</h2></code>			
<code>#hund { position: absolute; margin: 20px 20px 20px 20px; background-color: blueViolet; border-style:dotted; border-color: DarkBlue; }</code>			
<code><meta name="author" content="Max"></code>			
<code>body { background: #D2D667; }</code>			